



2024

INFORME

Estadístico

MENSAJE DEL PRESIDENTE DEL CONSEJO DIRECTIVO

"Cada sorbo de mezcal refleja nuestra dedicación colectiva hacia un desarrollo sustentable, resonando en cada aspecto de nuestra labor."

En el **Consejo Mexicano Regulador de la Calidad del Mezcal, A.C. (COMERCAM)**, nos renovamos con convicción en nuestro compromiso con la competitividad, productividad y sostenibilidad de la industria, que repercutirá a lo largo de cada eslabón de nuestra cadena productiva.

Hoy, con gran orgullo, afirmo que nuestra solidez se fundamenta en el comprometido trabajo de todos. Es mediante el esmero y el esfuerzo de cada uno de ustedes, que construimos un futuro promisorio, lleno de esperanza para las generaciones futuras.

Nos esforzamos por ser un respaldo sólido para todos nuestros asociados, clientes y aliados, cumpliendo de esta forma con el compromiso que tenemos con ustedes.

El camino a seguir es claro: el progreso de nuestra industria no puede cesar. En su constante crecimiento, se aprecia una fuerza imparable que consolida el legado de nuestro Mezcal, una bebida única que destaca por su historia, cultura y tradición.

Mi compromiso con este sector es inquebrantable.

Trabajaremos incansablemente para que continúemos avanzando juntos, ya que **el Mezcal es la Bebida Mágica de México.**

Con gratitud y gran determinación, sigamos creciendo juntos...

Q.B. Abelino Cohetero Villegas
Presidente del Consejo Mexicano
Regulador de la Calidad del Mezcal, A.C.



ÍNDICE

01 ACTIVIDADES DEL CONSEJO

02 Reuniones

02 INFORME ESTADÍSTICO

04 Producción de Mezcal

03 ENVASADO PARA MERCADO NACIONAL

09 Envasado para mercado nacional

04 ENVASADO PARA MERCADO DE EXPORTACIÓN

11 Envasado para mercado de exportación

05 VALOR DE LA CATEGORÍA

13 Indicadores del sector

14 Indicadores de la industria 2023

15 Valor de la categoría

17 CONCLUSIONES

18 ÍNDICE DE GRÁFICOS

19 ÍNDICE DE TABLAS

20 ÍNDICE DE MAPAS



01. | ACTIVIDADES DEL CONSEJO

REUNIONES



CIFRA	MUNICIPIO
4	Matatlán
2	Miahuatlán De Porfirio Diaz
23	Oaxaca De Juárez
3	Santa Catarina Minas
5	Sola De Vega
3	Soledad Salinas Quiatoni
1	Arrazola Xoxocotlán
1	Ejutla
1	San Baltazar Guelavila
1	San Pablo Lachiriega
3	San Dionisio Ocotepec
1	San Luis Amatlán
1	San Luis Del Río
1	San Pablo Huixtepec
1	Santa María Sola De Vega
1	Teposcolula
3	Tlacolula
1	Totomachapam
1	Tuxtepec
2	Zimatlán
1	San Carlos Yautepec
1	San Baltazar Chichicápam

ESTADO	Nº	MUNICIPIO
CDMX	3	CDMX
	1	Jiquilpan
MICHOACAN	1	Acuitzio
	3	Morelia
	1	Chilpancingo
GUERRERO	1	Huitzuco De Los Figueroa
	1	Acapulco
	5	Puebla
	1	San Nicolas Huajuapan
PUEBLA	2	Atlixco
	1	Huatlatlauca
	1	Huehuetlán El Grande
ZACATECAS	1	Zacatecas
DURANGO	3	Durango



02. | INFORME ESTADÍSTICO

PRODUCCIÓN DE MEZCAL

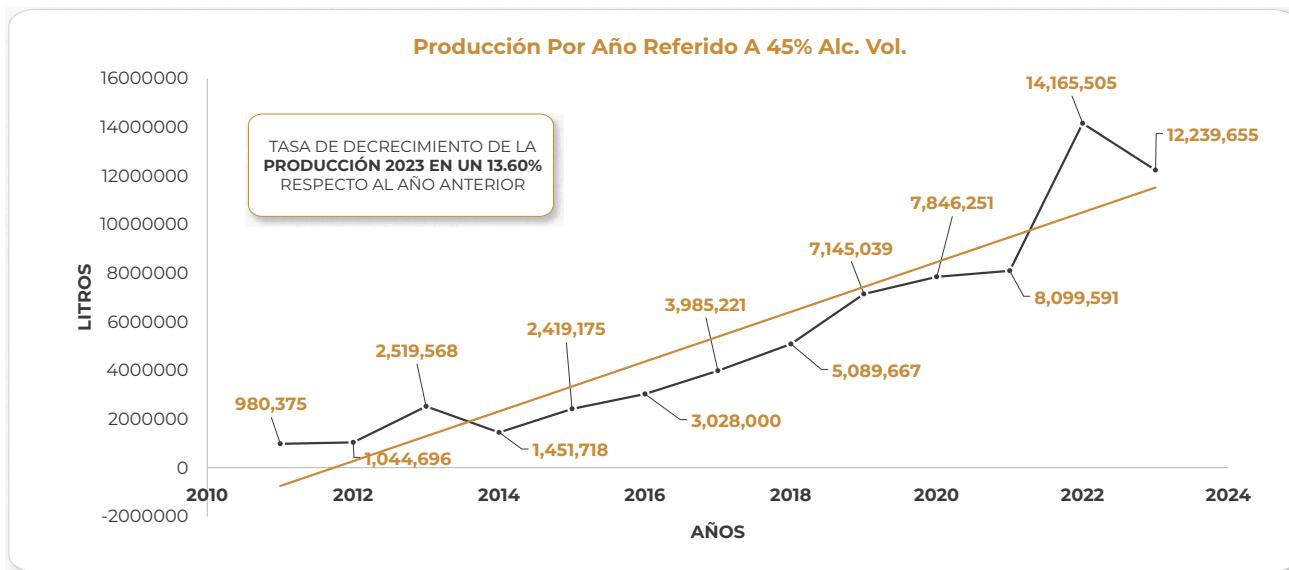


Gráfico 1. Producción de Mezcal por Año Referido a 45% Alc. Vol.

Estado	2011	2012	2013	2014	2015	2016	2017	2018	2019	2020	2021	2022	2023
Oaxaca	77.40%	93.00%	99.40%	93.70%	97.30%	83.50%	87.00%	92.30%	90.10%	92.70%	85.40%	91.30%	90.51%
Puebla	-	-	-	-	-	0.10%	3.50%	1.50%	3.20%	2.20%	2.50%	3.44%	4.94%
Michoacán	-	0.00%	0.00%	0.50%	0.20%	0.80%	0.60%	1.50%	0.30%	0.60%	1.30%	0.91%	1.33%
Durango	0.00%	0.60%	0.00%	0.40%	0.50%	1.60%	1.80%	2.00%	2.50%	1.70%	2.70%	1.41%	1.07%
San Luis Potosí	0.00%	0.00%	0.00%	0.00%	0.20%	0.70%	1.30%	0.70%	0.60%	0.90%	0.90%	0.94%	0.88%
Guerrero	0.30%	1.60%	0.40%	0.90%	1.10%	3.50%	2.50%	1.80%	1.10%	1.00%	0.90%	0.94%	0.68%
Zacatecas	22.20%	4.50%	0.10%	4.40%	0.50%	9.30%	2.80%	0.10%	1.70%	0.70%	5.70%	0.86%	0.30%
Tamaulipas	0.00%	0.00%	0.00%	0.00%	0.00%	0.00%	0.10%	0.00%	0.20%	0.05%	0.30%	0.13%	0.24%
Guanajuato	0.00%	0.20%	0.10%	0.00%	0.20%	0.50%	0.40%	0.10%	0.30%	0.10%	0.20%	0.06%	0.05%
TOTAL	100%	100%	100%	100%	100%	100%	100%	100%	100%	100%	100%	100%	100%

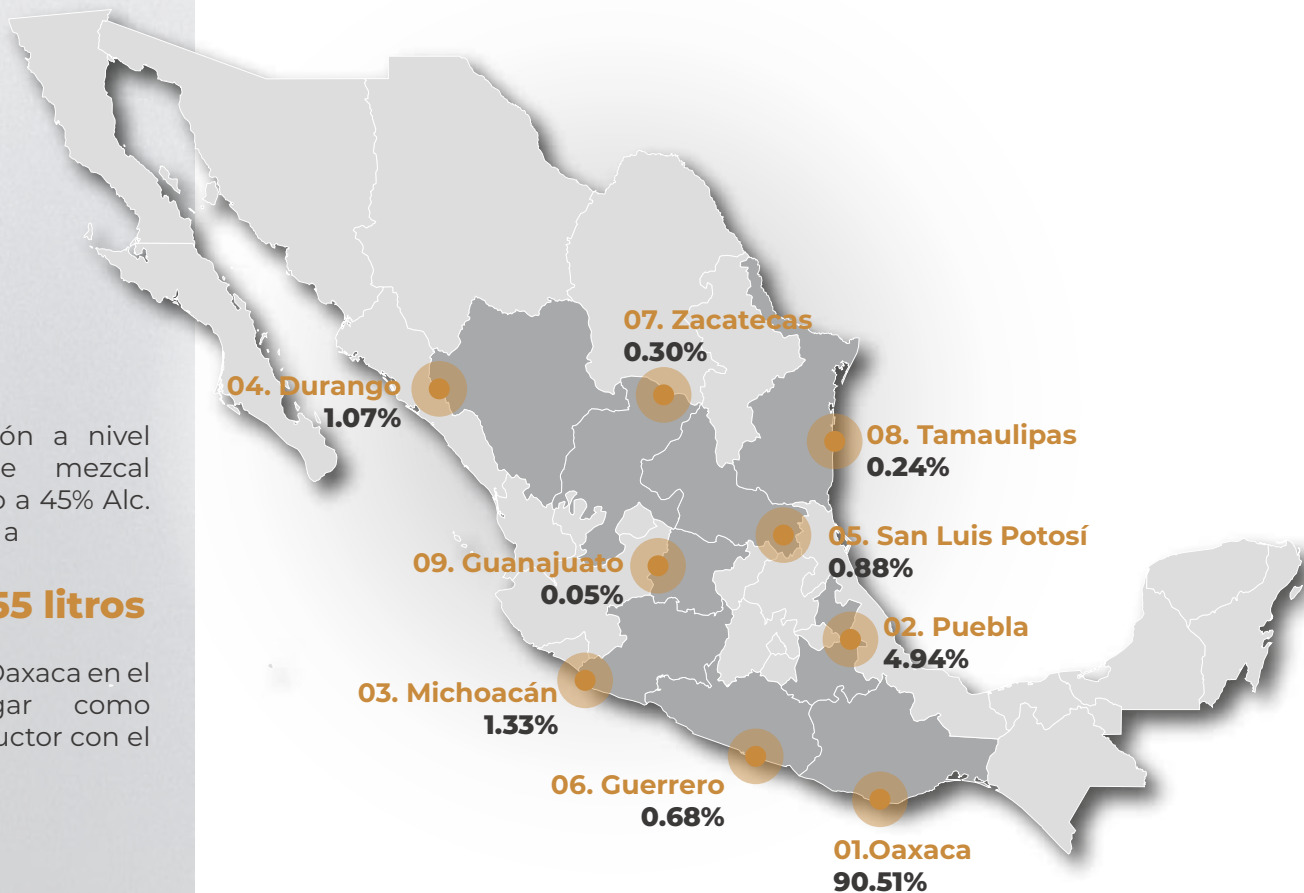
Tabla 1. Detalle de la Producción Por Año 2011-2023 Referido a 45% Alc. Vol.

PRODUCCIÓN DE MEZCAL

La producción a nivel nacional de mezcal 2023 referido a 45% Alc. Vol. equivale a

12,239,655 litros

situándose Oaxaca en el primer lugar como estado productor con el 90.51%.



Mapa 1. Producción por Estado (Referido a 45% ALC. VOL.)

PRODUCCIÓN DE MEZCAL

La producción a nivel nacional de mezcal 2023 referido a 45% Alc. Vol. equivale a 12,239,655 litros, siendo **la categoría Mezcal Artesanal la principal producida con el 93.71%**.

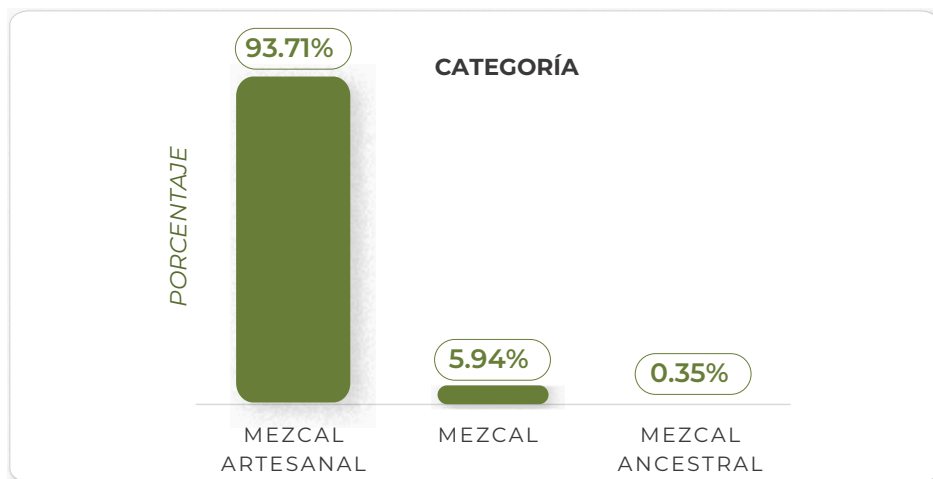


Gráfico 2. Producción de Mezcal por Categoría Referido a 45% Alc. Vol.

La producción a nivel nacional de mezcal 2023 referido a 45% Alc. Vol. equivale a 12,239,655 litros, siendo **la clase Blanco o Joven la principal producida con el 97.37%**

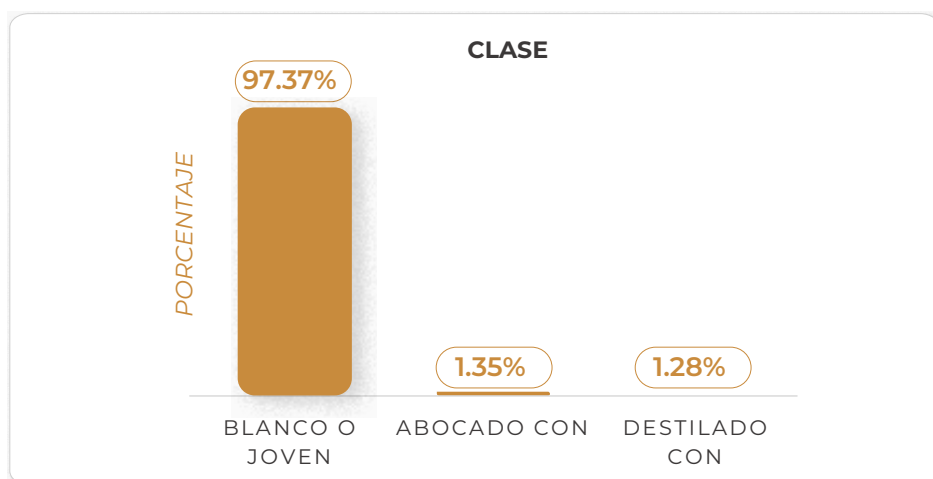


Gráfico 3. Producción de Mezcal por Clase Referido a 45% Alc. Vol.

PRODUCCIÓN DE MEZCAL

La producción a nivel nacional de mezcal 2023 referido a 45% Alc. Vol. equivale a 12,239,655 litros siendo el **Maguey Espadín (A. Angustifolia) el principal empleado para la producción con el 86.31%**.

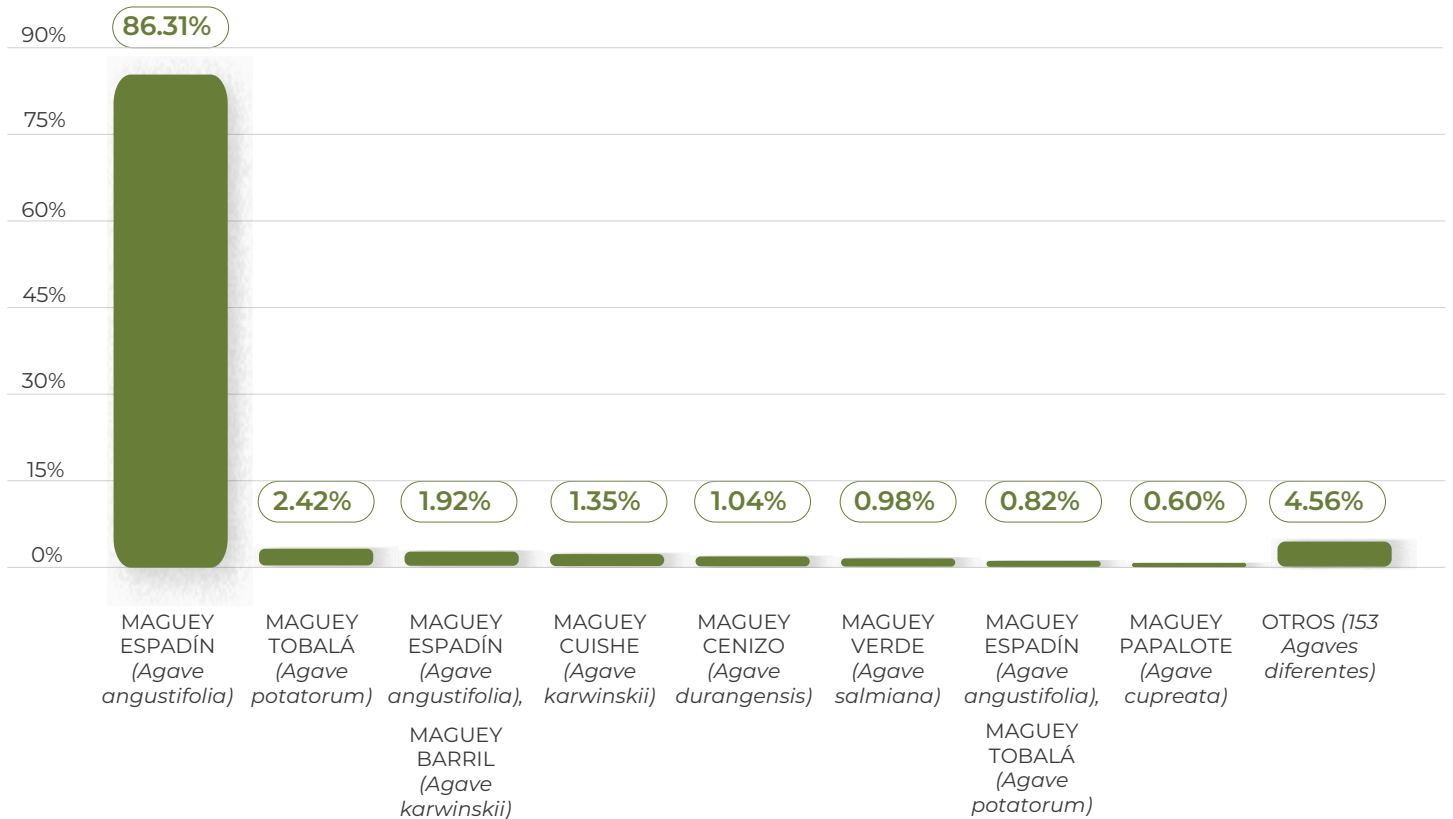


Gráfico 4. Producción por Tipo de Maguey Referido a 45% Alc. Vol

03. | ENVASADO PARA MERCADO NACIONAL

ENVASADO PARA MERCADO NACIONAL

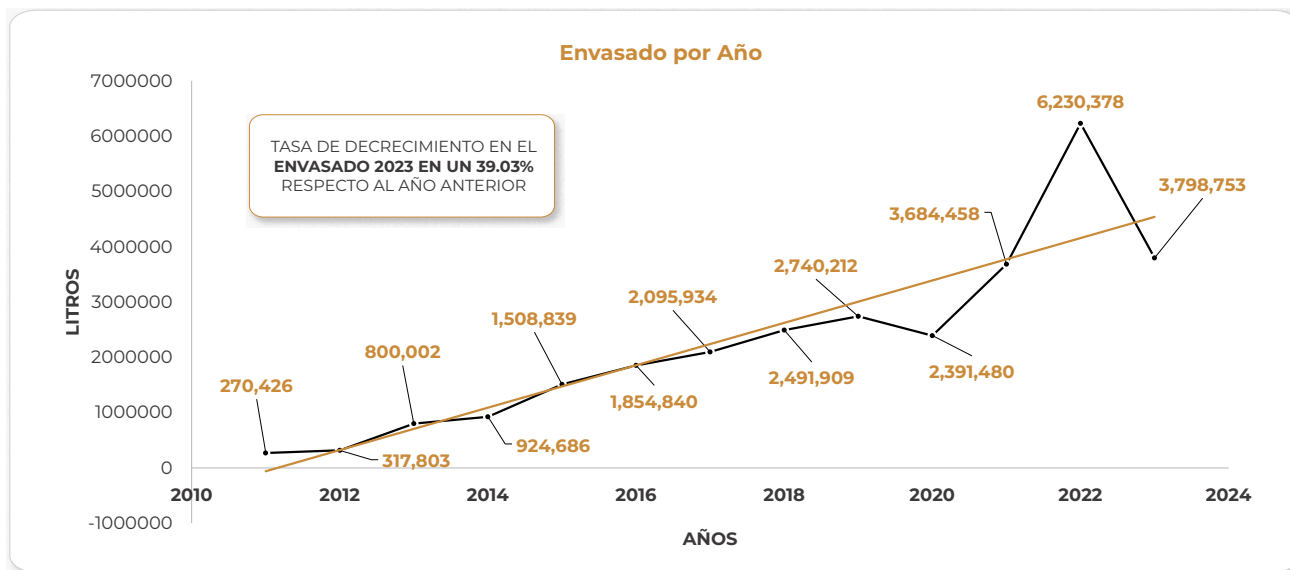


Gráfico 5. Crecimiento de Envasado de Mezcal por Año

ESTADO	2011	2012	2013	2014	2015	2016	2017	2018	2019	2020	2021	2022	2023
OAXACA	71.40%	75.20%	90.30%	78.20%	81.30%	65.10%	66.70%	78.40%	79.40%	86.70%	78.83%	74.99%	67.83%
PUEBLA	-	-	-	-	-	0.00%	1.30%	1.60%	5.30%	8.40%	14.00%	19.55%	27.15%
ZACATECAS	19.00%	11.00%	3.40%	6.20%	2.90%	7.00%	6.50%	3.30%	1.60%	0.70%	0.84%	1.08%	1.07%
SAN LUIS POTOSÍ	0.40%	0.30%	1.30%	0.10%	0.20%	1.00%	1.90%	0.60%	0.30%	0.50%	2.22%	1.29%	0.90%
DURANGO	2.30%	0.00%	0.80%	0.10%	0.00%	1.40%	0.70%	0.80%	1.10%	1.50%	2.58%	0.83%	0.82%
GUERRERO	0.10%	0.40%	1.00%	0.60%	1.30%	1.20%	0.50%	0.90%	0.30%	0.10%	0.36%	0.22%	0.24%
MICHOACÁN	-	0.00%	0.00%	0.10%	0.00%	0.30%	0.20%	0.30%	0.30%	0.10%	0.10%	0.15%	0.14%
GUANAJUATO	1.40%	3.00%	0.00%	1.30%	0.80%	2.90%	1.60%	0.30%	0.30%	0.30%	0.08%	0.03%	0.06%
TAMAULIPAS	0.00%	0.00%	0.00%	0.80%	0.00%	0.00%	0.00%	0.10%	0.00%	0.00%	0.00%	0.00%	0.05%
FUERA DE LA DO	5.40%	10.10%	3.20%	12.60%	13.50%	21.10%	20.60%	13.70%	11.40%	1.70%	0.99%	1.86%	1.74%
TOTAL	100%	100%	100%	100%	100%	100%	100%	100%	100%	100%	100%	100%	100%

Tabla 2. Detalle del Envasado por Año



04. ENVASADO PARA MERCADO DE EXPORTACIÓN

ENVASADO PARA MERCADO DE EXPORTACIÓN

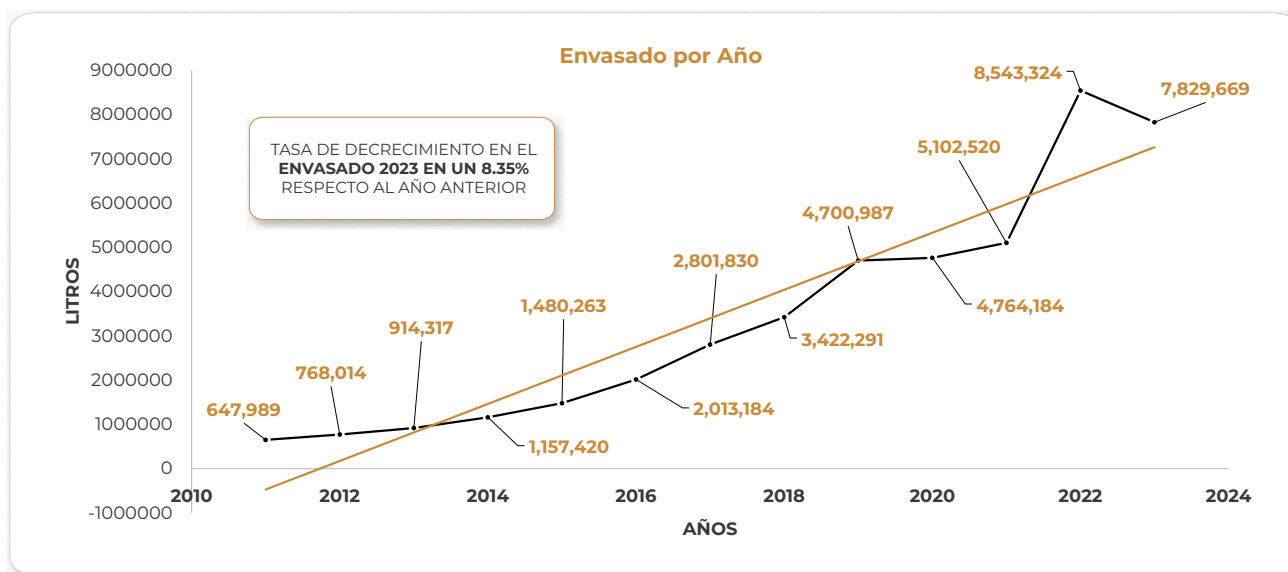


Gráfico 6. Crecimiento de Envasado de Exportación 2023

ESTADO	2011	2012	2013	2014	2015	2016	2017	2018	2019	2020	2021	2022	2023
OAXACA	85.00%	87.50%	91.00%	89.00%	84.00%	91.10%	81.90%	77.00%	80.30%	75.50%	77.30%	75.27%	73.39%
PUEBLA	-	-	-	-	-	0.10%	0.40%	0.10%	2.40%	3.10%	2.19%	4.51%	10.46%
MICHOACÁN	-	-	0.00%	0.00%	0.00%	0.40%	0.20%	0.20%	0.40%	0.80%	1.19%	1.42%	1.89%
DURANGO	0.00%	0.00%	0.00%	0.00%	0.00%	0.10%	0.40%	0.50%	1.40%	0.90%	2.55%	1.64%	1.40%
ZACATECAS	3.00%	2.00%	2.00%	1.00%	2.00%	0.80%	1.80%	0.90%	1.10%	1.70%	0.87%	1.07%	1.14%
SAN LUIS POTOSÍ	5.00%	2.00%	2.00%	1.00%	1.00%	0.50%	0.50%	0.50%	0.30%	0.50%	0.37%	0.31%	0.33%
TAMAULIPAS	0.00%	0.00%	0.00%	0.00%	0.00%	0.10%	0.10%	0.00%	0.04%	0.00%	0.00%	0.11%	0.24%
GUERRERO	0.00%	0.00%	0.00%	0.00%	1.00%	0.60%	0.80%	0.50%	0.40%	0.20%	0.14%	0.06%	0.05%
GUANAJUATO	0.00%	1.00%	0.00%	1.00%	0.00%	0.50%	0.60%	0.10%	0.40%	0.10%	0.13%	0.06%	0.00%
FUERA DE LA DO	7.00%	7.50%	5.00%	8.00%	12.00%	6.00%	13.20%	20.20%	13.40%	17.20%	15.25%	15.55%	11.10%
TOTAL	100%	100%	100%	100%	100%	100%	100%	100%	100%	100%	100%	100%	100%

Tabla 3. Detalle del Envasado por Año de Exportación

05. VALOR DE LA CATEGORÍA

INDICADORES DEL SECTOR

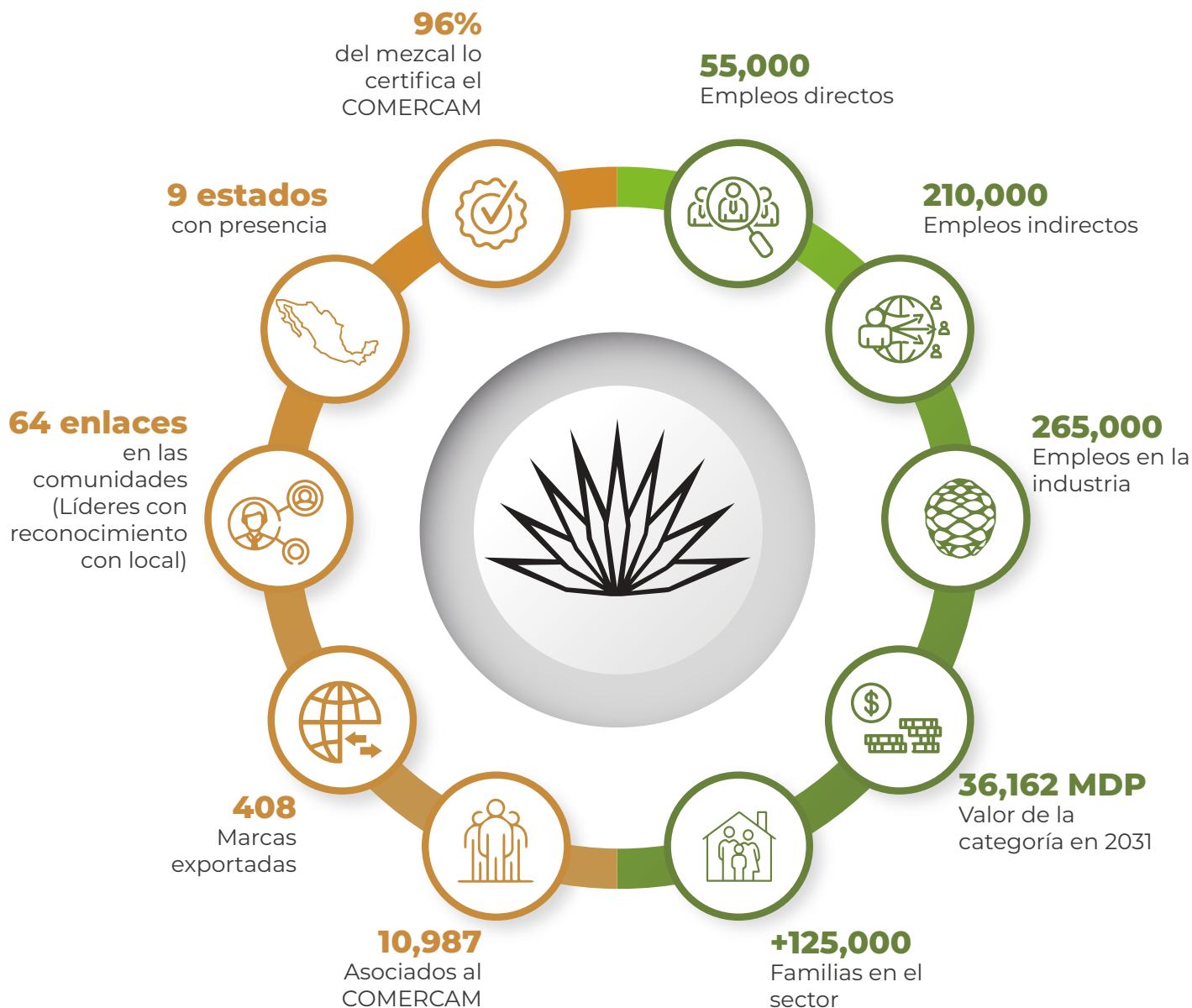


Gráfico 7. Indicadores del Sector / Indicadores COMERCAM 2023

INDICADORES DE LA INDUSTRIA 2023

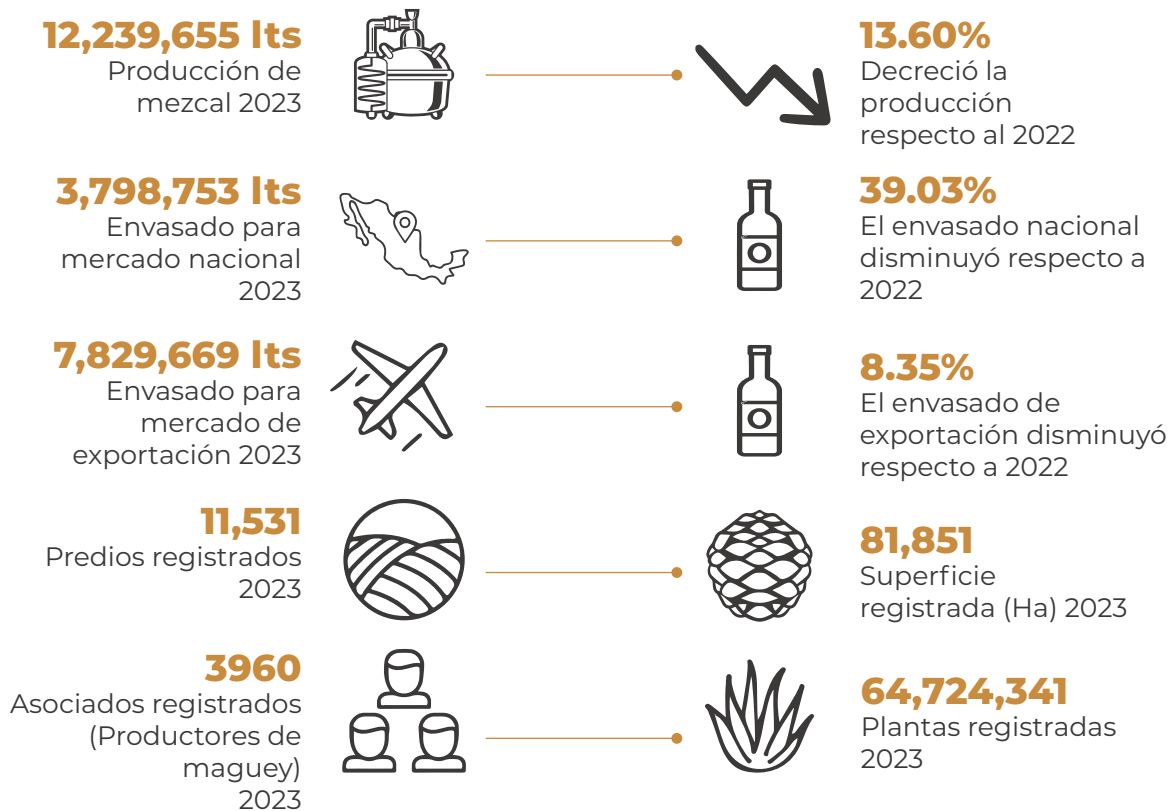


Gráfico 8. Indicadores de la Industria del Mezcal 2023

VALOR DE LA CATEGORÍA



Gráfico 9. Histórico de envasado de mezcal 2011-2023

VALOR DE LA CATEGORÍA

Impacto Social



Generación de empleo

Crea oportunidades laborales en comunidades en desarrollo



Desarrollo económico

Fortalece la economía local y promueve el desarrollo sostenible



Turismo

Atracción de turismo nacional e internacional que benefician a negocios locales



Apoyo a agricultores

Respalda a los agricultores locales y comunidades agrícolas

Impacto Cultural



Representa la bebida mágica de México

preservando los orígenes ancestrales



Identidad regional

Refleja la diversidad cultural y promueve identidades regionales



Celebración cultural

Asociado a festividades, rituales y eventos culturales



Conservación de tradiciones

Salvaguarda costumbres culturales

CONCLUSIONES

PANORAMA MUNDIAL

A nivel mundial, el comercio está experimentando dificultades, a lo cual el mezcal es ajeno. La disminución de exportaciones hasta la baja en el tipo de cambio (peso-dólar) ha frenado el crecimiento de este sector y, ante estas variables, poco podemos hacer. Sin embargo, como industria hay acciones concretas que nos corresponde a todos implementar.

En esta perspectiva, desde el COMERCAM, **estamos comprometidos con el desarrollo de la industria e implementamos medidas que posibilitarán el reposicionamiento de la categoría**, generando principalmente el prestigio y la reputación del sector. Estas acciones recaen en tres ejes fundamentales:

1. Garantizar la sustentabilidad mediante el sello verde.
2. Innovación a través de buenas prácticas de producción.
3. Educación al consumidor.

El compromiso se comparte mediante la colaboración y la labor diaria, con el objetivo de forjar un porvenir prometedor y exitoso para nuestra querida industria.

Aunque atravesamos tiempos difíciles, vislumbramos un futuro prometedor que nos demanda a redoblar esfuerzos y una colaboración unificada.

Esta colaboración es fundamental para establecer las bases de un crecimiento más equitativo para **el Mezcal, la bebida de México**.

L.A. Héctor Oscar Hernández García
Director General del Consejo Mexicano
Regulador de la Calidad del Mezcal, A.C.

ÍNDICE DE GRÁFICOS

Gráfico 1. Producción de mezcal por año referido a 45% Alc. Vol.....	4
Gráfico 2. Producción de mezcal por categoría referido a 45% Alc. Vol.....	6
Gráfico 3. Producción de mezcal por clase referido a 45% Alc. Vol.....	6
Gráfico 4. Producción por tipo de maguey referido a 45% Alc. Vol.....	7
Gráfico 5. Crecimiento de Envasado de Mezcal por Año.....	9
Gráfico 6. Crecimiento de Envasado de Exportación 2023.....	11
Gráfico 7. Indicadores del Sector / Indicadores COMERCAM 2023.....	13
Gráfico 8. Indicadores de la Industria del Mezcal 2023.....	14
Gráfico 9. Histórico de envasado de mezcal 2011-2023.....	15

ÍNDICE DE TABLAS

Tabla 1. Detalle de la producción por año 2011-2023 referido a 45% Alc. Vol.....	4
Tabla 2. Detalle del envasado por año.....	9
Tabla 3. Detalle del envasado por año de exportación.....	11

ÍNDICE DE MAPAS

Mapa 1. Producción por estado (Referido a 45% ALC. VOL.).....	5
---	---



**Consejo Mexicano Regulador de la
Calidad del Mezcal, A.C.**

**Tel: 951 517 4579 / 951 672 4195
Cofre de Perote #325, Col Volcanes, Oaxaca, Oax. C.P.68020**

comercam-dom.org.mx